

香取就業センターについて

【対象圏域】

香取圏域（香取市・神崎町・多古町・東庄町）



【対象者】

- ・障害をお持ちで一般企業への就職を希望する方、
在職中で仕事上の不安や悩みがある方、転職を
考えている方
- ・就職活動や仕事をするに不安や悩みを
抱えている方等

【企業事業主・職場担当者】

- ・これから障害者雇用を検討している企業
 - ・すでに障害者雇用をしている企業
- ※新規雇用や雇用継続にかかる全般的相談

【費用】

- ・無料

【開所日】

- ・平日（月曜日～金曜日）

【開所時間】

- ・午前8時30分～午後5時00分

交通のご案内



お問い合わせ先

社会福祉法人ロザリオの聖母会
障害者就業・生活支援センター
香取就業センター



〒287-0101

所在地：千葉県香取市高萩1100-2

電話：0478-79-6923

F A X：0478-75-1688

メー ル：katori-sc@rosario.jp

<https://www.rosario.jp/>

社会福祉法人ロザリオの聖母会

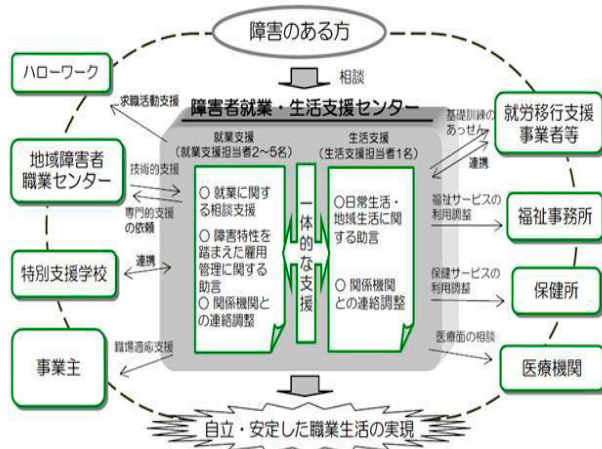
障害者就業・生活支援センター
香取就業センター

働く・働き続けることをサポートします！



障害者就業・生活支援センターは、障害のある方の職業生活における自立を図るため、地域の関係機関と連携のもと、就業面及び生活面の一体的な支援を行う事業所です。

雇用と福祉のネットワーク



支援内容

◇就職活動支援

- ・来所、家庭訪問、関係機関訪問等による相談支援
- ・面談、作業体験、職場実習等を通じた就労アセスメント
- ・ハローワークへの求職登録等の同行
- ・職場見学の調整や同行、職場実習の斡旋
- ・採用面接の同席

※ハローワークのような仕事の紹介・斡旋はしていませんのでご注意ください

◇就職後の職場定着支援

- ・職場訪問、家庭訪問、来所面談、電話やメール相談等

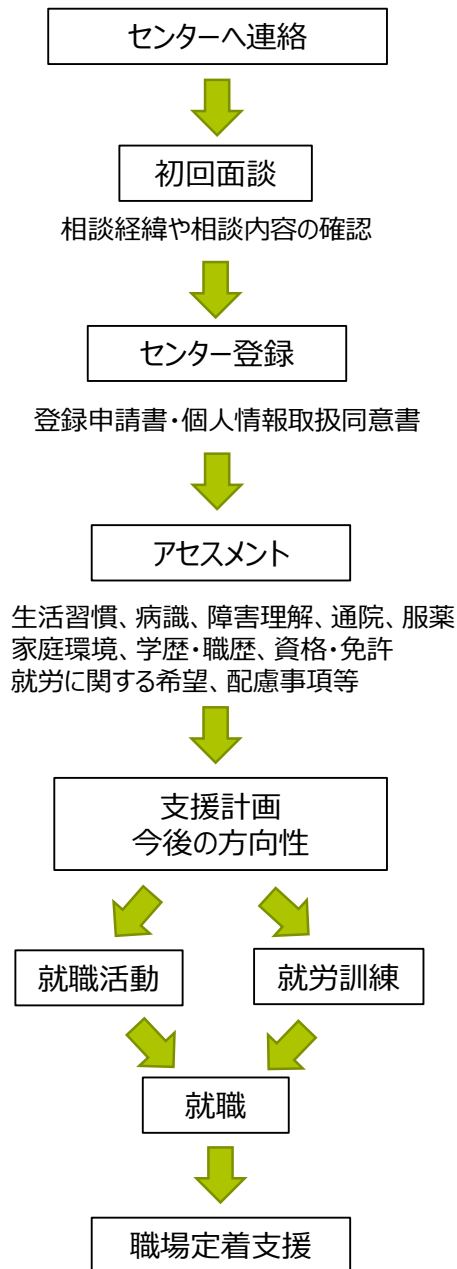
◇就労に係る生活支援

- ・日常生活や地域生活に関する助言
- ・生活習慣、健康管理、金銭管理等に関する助言
- ・関係機関との連絡調整

◇障害者雇用に係る企業支援

- ・雇用相談から採用、雇用後までの一連の支援
- ・障害者雇用助成制度等の情報提供
- ・障害特性の説明、業務の切り出し
- ・雇用管理（雇用継続）に関する助言・支援

就労支援の流れ

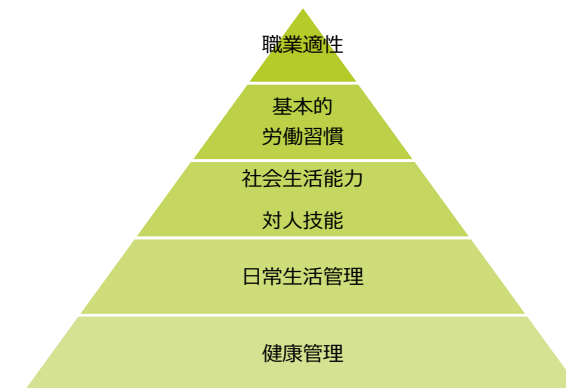


職場訪問による勤務状況の確認
家庭訪問やセンター来所での面談

職業準備性とは

職業準備性とは「健康管理」「日常生活管理」「社会生活能力・対人技能」「基本的労働習慣」「職業適性」という働くために必要な5つの資質のことを指し、これらは働き続けるために必要な準備が整っているかを図る指標になります。

職業準備性ピラミッド



◇職業適性（働く上で必要な適性）

- ・作業の処理能力、速度、正確性、創意工夫等

◇基本的労働習慣

- ・ビジネスマナー、報告・連絡・相談
- ・職場の規則を守る、仕事の持続力や集中力
- ・安定して出勤ができる

◇社会生活能力・対人技能

- ・身だしなみが整っている、あいさつや返事ができる
- ・コミュニケーションがとれる、協調性がある
- ・感情のコントロールができる

◇日常生活管理

- ・規則正しい生活習慣
- ・身のまわりのことは自分で行える

◇健康管理

- ・障害の理解、体調管理、服薬管理等