

香取の障がい者と雇用

～香取の年輪ネットワーク創り～

創刊 第1号

社会福祉法人 ロザリオの聖母会

障害者就業・生活支援センター

香取就業センター

〒289-2241

千葉県香取郡多古町多古694

TEL 0479-74-8331

FAX 0479-74-8332

E-mail katori-sc@rosario.jp

障害者就業・生活支援センター 香取就業センター

平成23年4月1日 多古町でスタートします！

障害者就業・生活支援センターとは・・・？

障害者雇用促進法にもとづいて設置されているセンターで、千葉県内には16箇所のセンターがあります。県内の社会福祉法人やNPO法人が国と県の委託を受けて次のような支援を行っています。ハローワークと連携し障害のある方の雇用に関して全般に相談支援を行います。

香取就業センターの概要



「働きたい・働いている障害のある方の就業支援」を行います。また「雇用したい・雇用している企業、事業主に対して専門的支援」を行います。お気軽に相談ください。

(費用は一切かかりません。また個人情報、企業情報は守秘義務としております。)

香取圏域にある様々な福祉の情報、雇用の情報を皆様に発信できるセンターとして活動をしていきます。

活動理念「地域で取り組む障害者雇用」「香取の年輪ネットワーク創り」を掲げています。

名称：障害者就業・生活支援センター

香取就業センター

所在地：〒289-2241千葉県多古町多古694

電話：0479-74-8331

FAX：0479-74-8332

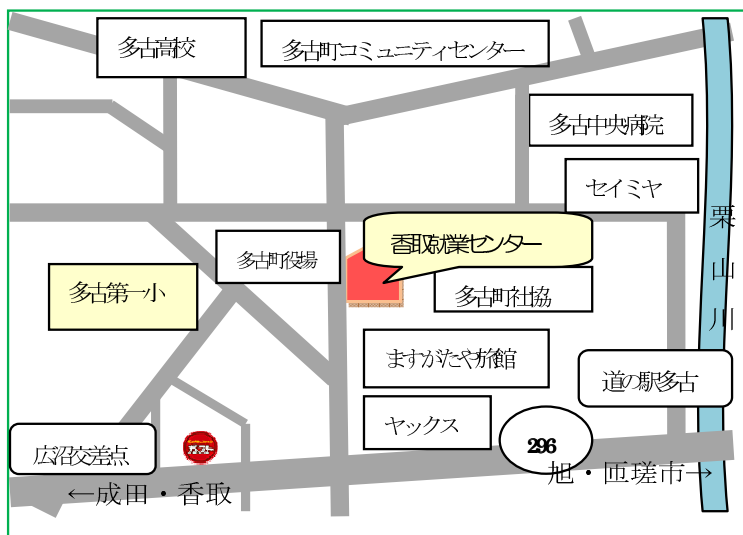
E-MAIL：katori-sc@rosario.jp

開所日：平日(月～金)

午前8時30分～午後5時

1 支援体制

主任就業支援担当者	常勤	1名
就業支援担当者	常勤	1名
生活支援担当者	常勤	1名
事務員兼生活支援担当者	非常勤	1名
企業支援員	非常勤	1名
法定雇用率達成企業支援員	非常勤	1名



東関東自動車道成田IC・大栄IC/銚子連絡道路横芝光ICより車で約20分

(バス)

多古-成田空港間シャトルバス(多古行)多古町役場下車 徒歩3分

JR成田駅よりJRバス 多古新町下車 徒歩3分

2 平成23年度 目標

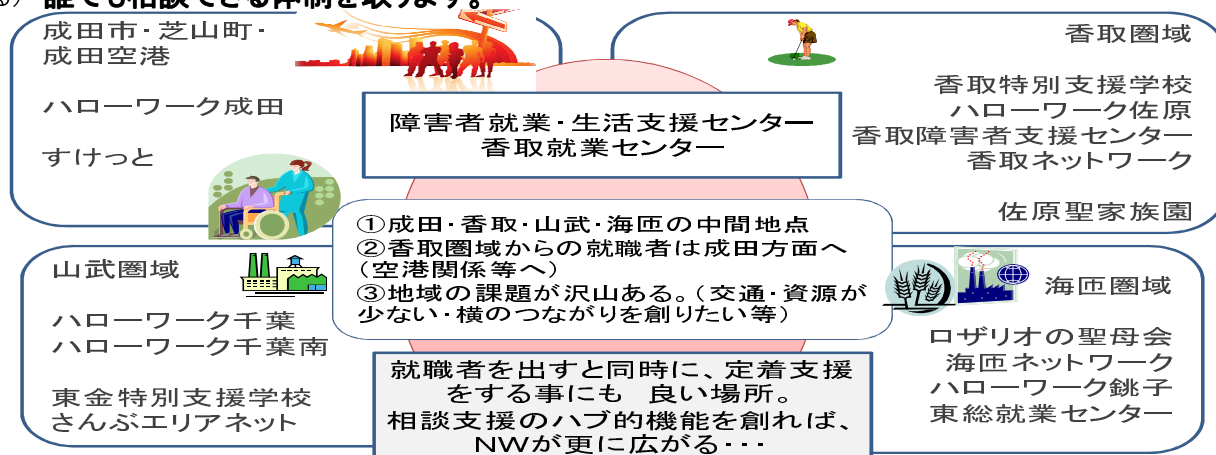
- ①就職者を出すこと・定着支援を充実させること。
- ②特別支援学校との連携の強化。在校中からの連携を行い、卒業後の支援を行っていく。
- ③歴史を刻み、創り出す「香取の年輪ネットワーク」の取り組みの第一歩。啓蒙活動と、自立支援協議会への参加、活動を行う。



	平成23年	平成24年	平成25年
支援障害者（登録者）数	80	160	240
障害者に対する相談件数	3,000	3,500	4,000
支援対象者の就職件数	10	15	20
職業準備訓練及び職場実習の斡旋件数	20	25	30

3 香取就業センター活動拠点

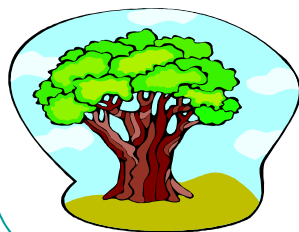
地域のハブ的機能の役割を持つ体制イメージ図(香取圏域、海匠圏域、成田、山武圏域の地域の中心地が多古町である) **誰でも相談できる体制を取ります。**



4 香取の年輪ネットワークの取り組み

1年目 ネットワーク目標

「啓蒙、情報発信」「企業・関係機関への取組」「意見交換会を開催」「自立支援協議会活動参加」



香取の年輪ネットワークとは？

私たち香取就業センターでは、就労支援システムのネットワークを今後5年間かけて香取圏域に広げていきたいと考えています。歴史のある香取、これから作る香取のイメージとして「年輪」のような歴史を刻む「ネットワーク」になるよう取り組んでいきたいと思っています。

《編集コラム》

香取就業センター創刊号「香取の障がい者と雇用」の発行をさせていただきます。こととなりました。

これから皆様に様々な福祉、雇用についての情報をお伝えしていきます。また企業での障害者雇用事例や各種雇用に関する制度、最新の雇用情勢等を掲載していきたいと思えます。何年後には、この「香取の障がい者と雇用」が障害者雇用冊子となれたらと思いつつ日々取り組んでいきます。

皆様方からの掲載にあたってのご意見やご要望等がございましたら是非ご連絡ください。

今後ともよろしくお願いたします。

平成二十三年四月一日

香取就業センター

スタッフ一同