

# 令和5年度事業計画



—光のあたりにくい人々とともに歩む—

社会福祉  
法人

ロザリオの聖母会

## I はじめに

新型コロナウイルスの影響により法人運営は厳しい運営状況であったが、今年度は感染症に対する制限緩和と3年間のノウハウを生かした法人運営を行い、日常を取り戻していく。

### □ 地域共生社会の実現に向けて

- ・地域住民と共同により、地域やコミュニティにおける支えあう関係性を育成していく。
- ・社会福祉法に定める地域生活課題について、排除しない考え方にに基づき、サービス利用者・社会的孤立・生活困窮、社会的脆弱性等に向き合い、社会とのつながりや参加の支援を行う。
- ・社会的・生活支援施策へのアプローチ
- ・福祉以外の多様な推進主体との協働により広い視野において活動していく。

### □ 重層的支援体制

- ・地域生活課題解決に向けて、各法制度の一体的な実施

### □ 意思決定支援

国連・障害者の権利に関する条約の趣旨を理解するとともに

- ・個人の尊厳を重んじ、尊厳にふさわしい生活を保障する。
- ・可能な限り本人の自己決定を補うための支援を行い、本人の意向や信条を重んじる。
- ・意思決定支援ガイドライン（認知症、障害福祉、人生の最終段階、身寄りがいない人、成年後見）を理解・活用することでその経験を積み上げていく。

## 令和5年度の重点目標として

- ①感染症対策を踏まえた運営
- ②地域共生社会目指した取り組み
- ③人材確保（障害者確保、外国人材、職員の適材適所）
- ④組織再編（執務役員制度導入）
- ⑤利用サービス
- ⑥働き方についての検討（週休2日制、定年延長）

## Ⅱ ロザリオの聖母会の理念及び倫理綱領

### 1 経営理念

光のあたりにくい人々とともに歩む

### 2 サービス提供の基本理念

- (1) 利用者の生命の尊厳、人権及び人生を大切にする
- (2) 利用者の願いや要求に真摯に向き合い、理解し、共感する
- (3) 利用者の自立・自己実現・自己決定の過程を支援する

### 3 倫理綱領

#### (1) 生命の尊厳

私たちは、利用者一人ひとりをかけがえのない存在として認め、その人なりの人生を大切にします。

#### (2) 人権の擁護

私たちは、利用者一人ひとりの人間としての基本的な権利を守り、いかなる差別、虐待、人権侵害も許さないことを誓います。

#### (3) 個性、主体性の尊重

私たちは、利用者一人ひとりの個性や主体性を尊重し、自己決定を基本とした支援を心がけます。

#### (4) 社会参加の促進

私たちは、利用者一人ひとりが社会の一員としての市民生活を送れるよう支援します。

#### (5) 生活環境の整備

私たちは、利用者一人ひとりが生活者として快適な日々を過ごせるよう、施設及び周辺的环境整備に努めます。

#### (6) 豊かな地域生活へ

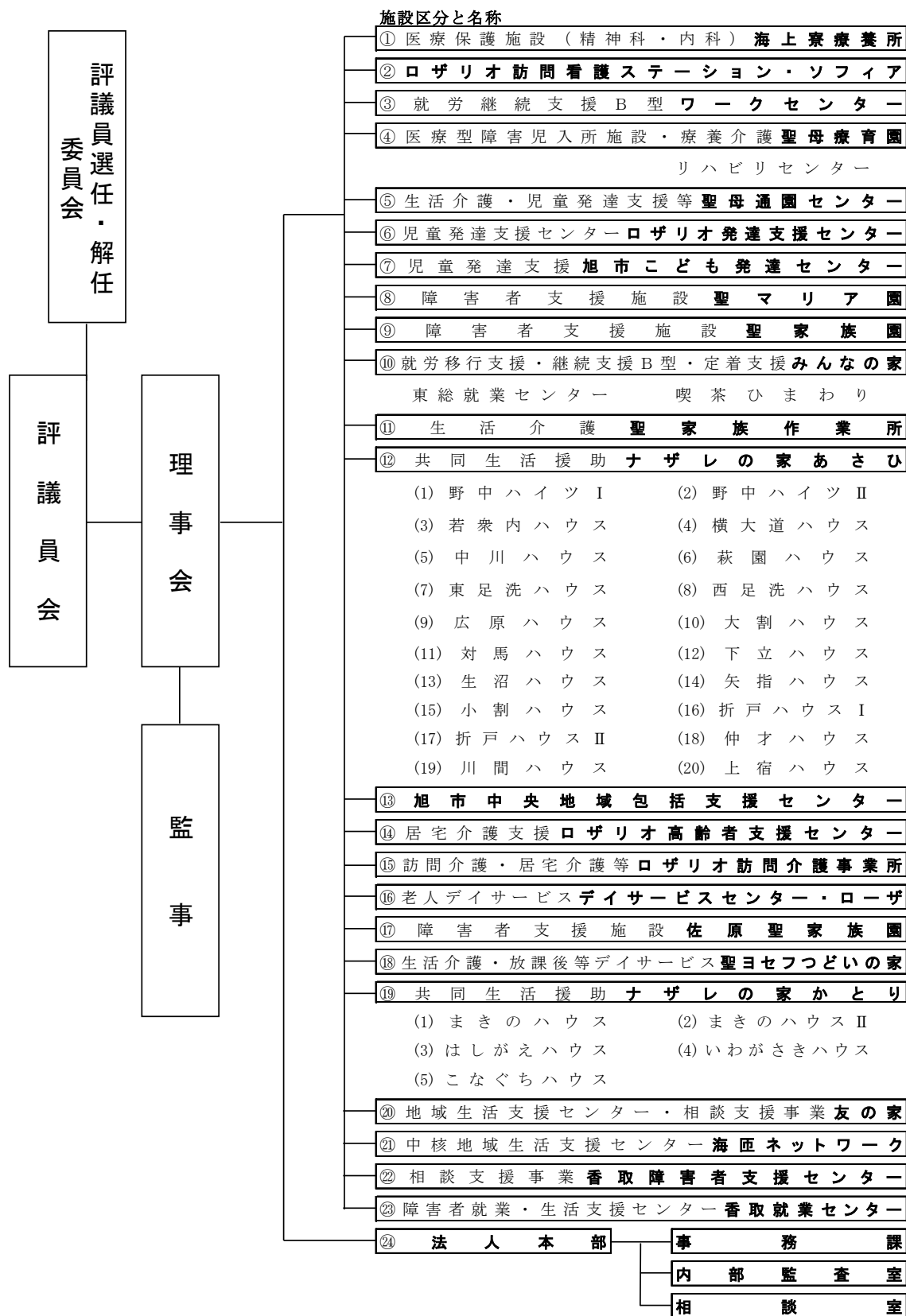
私たちは、地域で生活する障害者が豊かな市民生活を送れるよう、一人ひとりのニーズに添った支援を心がけます。

#### (7) 職員として

私たちは、福祉施設職員としての専門的役割と使命を自覚し、利用者一人ひとりに適切な支援が提供できるよう、常に自らへの問いかけを怠らず、研鑽と人間的成長に努めます。

### Ⅲ 本会の事業

#### 1 組織



## 2 事業内容(○は定款記載事業、●は定款に記載のない事業)

### 2-1 入所系事業

- |             |                   |
|-------------|-------------------|
| ○医療保護施設     | 海上寮療養所            |
| ○医療型障害児入所施設 | 聖母療育園             |
| ○障害者支援施設    | 聖マリア園、聖家族園、佐原聖家族園 |

### 2-2 居住支援系事業

- |         |                |
|---------|----------------|
| ○共同生活援助 | ナザレの家あさひ(旭地区)  |
|         | ナザレの家かとり(香取地区) |

### 2-3 通所(日中活動)系事業

- |                  |   |
|------------------|---|
| ●認知症外来           | 海上寮療養所  |
| ●精神科デイケア         | 海上寮療養所  |
| ○療養介護            | 聖母療育園   |
| ●障害児(者)リハビリテーション | 聖母療育園   |
| ●障害児者歯科診療        | 聖母療育園   |
| ○日中一時支援事業        | 聖母療育園、聖母通園センター、ロザリオ発達支援センター(ふたばクラブ、ふたば保育園)、聖マリア園、聖家族園、聖家族作業所、佐原聖家族園、聖ヨセフつどいの家 |
| ○児童発達支援          | 聖母通園センター、ロザリオ発達支援センター(ふたば保育園)、旭市こども発達センター                                     |
| ○放課後等デイサービス      | 聖母通園センター、ロザリオ発達支援センター(ふたばクラブ)、聖ヨセフつどいの家                                       |
| ○短期入所            | 聖母療育園、聖マリア園、聖家族園、佐原聖家族園   |
| ○生活介護            | 聖母通園センター、聖マリア園、聖家族園、聖家族作業所、佐原聖家族園、聖ヨセフつどいの家                                   |
| ○就労移行支援          | みんなの家   |
| ○就労継続支援B型        | ワークセンター、みんなの家   |
| ○就労定着支援          | みんなの家   |
| ○老人デイサービス事業      | デイサービスセンター・ローザ  |
| ○老人短期入所事業        | 聖マリア園   |

### 2-4 訪問・相談等地域生活支援系事業

- |            |  |
|------------|--|
| ●認知症訪問診療   | 海上寮療養所                                 |
| ●訪問看護      | 海上寮療養所                                 |
| ○訪問看護事業    | ロザリオ訪問看護ステーション・ソフィア                    |
| ○障害児相談支援事業 | 友の家、ロザリオ発達支援センター、海匠ネットワーク、香取障害者支援センター、 |

○相談支援	友の家、ロザリオ発達支援センター、 海匠ネットワーク、香取障害者支援センター、 友の家（旭市、匝瑳市）
○地域活動支援センターⅠ型	
○千葉県精神障害にも対応した地域包括ケアシステム構築推進事業	友の家、香取障害者支援センター
○相談支援事業	友の家（旭市、匝瑳市）、 香取障害者支援センター（香取市）
○千葉県障害児等療育支援事業	聖母療育園、ロザリオ発達支援センター
○基幹相談支援センター	海匠ネットワーク（旭市） 香取障害者支援センター（香取市、神崎町、 東庄町）
○障害者虐待防止センター	海匠ネットワーク（旭市） 香取障害者支援センター（香取市、神崎町、 東庄町）
●海匠地区療育相談支援事業	ロザリオ発達支援センター （旭市、銚子市、匝瑳市、横芝光町）
●療育相談支援機能強化事業	ロザリオ発達支援センター
●乳幼児検診時における心理相談	ロザリオ発達支援センター （旭市、多古町、横芝光町、香取市）
○障害者就業・生活支援センター事業	東総就業センター、香取就業センター
○障害者雇用アドバイザー事業	東総就業センター、香取就業センター
○地域包括支援センター	旭市中央地域包括支援センター（旭市）
○居宅介護支援事業	ロザリオ高齢者支援センター
○老人居宅介護等事業	ロザリオ訪問介護事業所
○居宅介護	ロザリオ訪問介護事業
○重度訪問介護	ロザリオ訪問介護事業所
○同行援護	ロザリオ訪問介護事業所
○行動援護	ロザリオ訪問介護事業所
○移動支援事業	ロザリオ訪問介護事業所
●コミュニケーション支援	ロザリオ訪問介護事業所
○中核地域生活支援センター	海匠ネットワーク（千葉県）
●千葉県障害者グループホーム等支援事業	海匠ネットワーク 香取障害者支援センター

## 2-5 その他

●障害支援区分認定調査業務委託	友の家（旭市） 香取障害者支援センター（香取市）
●要介護認定調査委託	ロザリオ高齢者支援センター（旭市）
●介護予防支援業務委託	ロザリオ高齢者支援センター（旭市）
●旭市被災要援護者等生活再建相談支援事業委託	海匠ネットワーク
●旭市被保護者就労支援事業	海匠ネットワーク
●旭市障害者配食サービス事業	みんなの家

- 一時保護事業
- 社会貢献活動

ロザリオの聖母会（千葉県）  
コミュニケーションセンターMado-ka（マドカ）  
おもちゃ図書館（さわやかホール）  
佐原駅前サロン





## IV 中・長期計画

- 社会福祉法改正に伴う経営組織体制の再構築と管理体制の改革
- 信頼、理解、協力を得るための主体的・能動的な情報発信と公開
- 安定した財務基盤の維持と財務規律の強化・健全化のための取組みを推進
- 多様なニーズへの関わり等、公益的な取り組みによる社会・地域貢献の推進
- 総合的な人材マネジメントの実現（採用・配置・異動、考課、給与、教育研修）
- 各種事業の特性を生かした地域医療・福祉システムへの関わりと地域の福祉課題への取組み・拡充
- 法人及び施設・事業所の将来像にかかる長期ビジョンの策定

## V 年度計画

### 1 運営管理

#### 1-1 施設・事業所の課題と展望

- (1) 地域共生社会、地域生活支援拠点に向けた対応
  - ・地域生活課題の把握と解決
  - ・組織改編による対応
  - ・地域連携の強化（地元、他法人との地域連携）
- (2) 重度化・高齢化対策
- (3) 地域生活支援についての取り組み
- (4) 運営の継続的な安定
  - ・海上療養所の改善計画
  - ・法人全体のスケールメリットを生かした運営

#### 1-2 人材確保・定着・育成

- (1) 人材確保
  - ・若い世代の採用
  - ・外国人雇用、障害者雇用
- (2) 人材定着
  - ・採用初年度（新規・中途）の定着体制強化
- (3) 人材育成
  - ・キャリアパスプログラム
  - ・管理者および役職者の育成
  - ・異動によるキャリアアップ
  - ・自発的な学びの環境

#### 1-3 ガバナンスの確立

- (1) 理事、監事及び評議員が各人の職責を通じ、法人及び施設・事業所経営の検証や理事会・監事・評議員会の相互牽制。
- (2) 業務執行体制強化

#### 1-4 コンプライアンス（法令遵守）

- (1) 福祉諸法令、労働法令、虐待防止法等の遵守

#### 1-5 財務規律と内部管理体制

- (1) 会計監査人監査を通じ財務の信頼性向上と業務の効率化
- (2) 中長期的な事業計画と投資計画に基づいた財務運営と財務内容の充実
- (3) 財務情報や事業報告等の情報公開と「見える化」

## 2 利用者サービス

### 2-1 人権尊重・虐待防止

- (1) 法人の理念、倫理要項、職員行動規範に基づいた人権尊重
- (2) 自己決定（意思決定支援）の尊重。
- (3) 苦情・相談対応。
- (4) 虐待の早期発見・早期対応。

### 2-2 利用者の立場に立った良質かつ適切な福祉サービスの提供

- (1) サービス提供方針の明確化、マニュアル策定や研修等による職員の知識・技能向上。
- (2) サービスの改善
- (3) サービス自己評価・第3者評価  
・サービス自己評価の書式検討
- (4) 利用者・家族からの意見等への反映
- (5) リスクマネジメント

### 2-3 福祉サービス充実のための環境

- (1) 施設・設備の環境整備を年次計画に沿った実施

## 3 安全衛生対策

### 3-1 総合的な安全衛生対策

- (1) 感染症対策  
・新型コロナウイルス等の対策とBCP（業務継続計画）見直し
- (2) 災害時や防犯の対応等日頃の備えと緊急時への即応力強化  
・災害復旧・災害時のBCP（業務継続計画）見直し  
・福祉避難所開設についてのシステム構築  
・DWA Tへの協力
- (3) 労働環境  
・同一労働・同一賃金対応、人事考課制度簡素化  
・電子化への対応  
・労災事故防止  
・職員へのメンタルサポート  
・ハラスメント防止
- (4) 交通安全対策
- (5) 衛生管理  
・感染対策を含めた衛生管理

### 3-2 ICT・情報管理対策の向上

- (1) ICTシステムへの対応。
- (2) 個人情報等の管理と機能強化。
- (3) SNS（ソーシャルネットワーキングサービス）等を活用し、適切な情報管理に関する注意喚起や教育を実施。

## 4 公益的活動

### 4-1 地域から必要とされる社会貢献活動を推進する

- (1) 医療・福祉専門職を派遣し地域全体のサービスの質向上を図る
- (2) 各団体や各種協議会等に職員を参加させて人的支援・協力をを行う
- (3) 地域活性化への取り組み等公益的な取り組み
  - ・コミュニケーションセンターMado-ka事業
  - ・佐原駅前サロン
  - ・法人内諸施設設備の開放等
  - ・緊急時の宿泊受入
- (4) ロザリオ福祉まつり、障害者週間行事等による地域啓発活動

## 5 施設等の整備

### 5-1 海上寮療養所

- (1) 低濃度PCBトランス処分
- (2) マリア病棟劣化改修工事
- (3) 給食棟冷凍庫・冷蔵庫入替工事

### 5-2 聖母療育園

- (1) 電子カルテシステム導入
- (2) 医用モニター、送信機購入
- (3) 特殊浴槽更新

### 5-3 聖母通園センター

- (1) 換気扇工事 訓練室
- (2) AED買い替え
- (3) 車両安全装置 (バス2台)

### 5-4 ロザリオ発達支援センター

- (1) 送迎車輛への置き去り防止安全装置の設置 (3台)

### 5-5 聖マリア園

- (1) デイサービスセンター玄関・脱衣所・トイレの照明交換
- (2) スプリンクラーバッテリー交換
- (3) 厨房設備 食器洗浄機新規購入

### 5-6 聖家族園

- (1) ホールや廊下、食堂の床修繕工事
- (2) 各居室の環境整備

### 5-7 みんなの家

- (1) 製パン班縦型ミキサー (入替)
- (2) 製パン班 ミニモルダーSS (入替) 自動ドア交換工事

5-8 聖家族作業所

- (1) A3カラー複合機
- (2) エアコン取り替え2台（作業棟2台）
- (3) 本館ホールエアコン

5-9 ナザレの家あさひ

- (1) 車輛（軽トラック）1台購入

5-10 旭市中央地域包括支援センター

- (1) エアコンの設置（1台）
- (2) 相談室 空気清浄機の設置（1台）

5-11 高齢者支援センター／訪問介護事業所

- (1) 事務所1階床修繕
- (2) 高齢者支援センター 車両一台購入

5-12 デイサービスセンター・ローザ

- (1) 送迎車両リース契約更新（ラウム）
- (2) ガス給湯器取替工事

5-13 佐原聖家族園

- (1) 男性浴室改修工事
- (2) つばき居室改修
- (3) 遊歩道追加工事
- (4) 園庭あずま屋設置
- (5) 軽自動車・送迎用車両買替
- (6) 厨房シワーシンク交換
- (7) 会議室エアコン交換
- (8) 女性棟廊下エアコン追加
- (9) 電話設備交換工事

5-14 聖ヨセフつどいの家

- (1) 建物定期報告指摘箇所修繕工事
- (2) 車両整備

5-15 友の家

- (1) 浄化槽工事

5-16 M a d o - k a

- (1) エアコンの修理（1台）
- (2) ロールカーテンの交換

### (3) 絨毯マットの交換

## 6 会議

### 6-1 評議員会

法人運営に係る重要事項の議決機関として位置付けられ理事会のけん制機能を有する。

定款に基づき、定時評議員会として年2回、6月及び3月に開催、11月に事業計画変更及び補正予算審議のため開催。

#### (1) 評議員（7名・五十音順）

- |        |        |
|--------|--------|
| ①木村 明夫 | 歯科医師   |
| ②久米 倫男 | 元会社役員  |
| ③越川 一幸 | 元公務員   |
| ④佐野 善房 | 弁護士    |
| ⑤松井 安俊 | 元小学校長  |
| ⑥湯川 健三 | 元会社役員  |
| ⑦米本弥栄子 | 元旭市教育長 |

### 6-2 理事会

本会の業務執行の決定機関としての機能を果たすため、原則として2カ月に一度開催。

#### (1) 理事（6名）

- |        |         |
|--------|---------|
| ①石毛 敦  | 理事長     |
| ②白井 正和 | 元友の家所長  |
| ③桑島 克子 | 聖母療育園園長 |
| ④加瀬 光一 | 海上療養所院長 |
| ⑤廣野 正通 | 社会保険労務士 |
| ⑥望月 利將 | 元公務員    |

#### (2) 監事（2名）

- |       |              |
|-------|--------------|
| ①加瀬 博 | 元銀行支店長       |
| ②埜 政美 | 元旭市社会福祉協議会会長 |

### 6-3 評議員選任・解任委員会

評議員の選任・解任を行う。

#### (1) 評議員選任・解任委員会（3名）

- |        |         |
|--------|---------|
| ①立川 國紀 | 元会社部長   |
| ②加瀬 博  | 元銀行支店長  |
| ③杉田 明  | 法人本部事務長 |

### 6-4 法人運営会議

毎月2回隔週火曜日に開催し、理事会、評議員会の議決に基づいて人事、労務、財務、サービスその他法人運営全般にわたる事項の協議と意思決定を行うとともに、理事長の諮問機関として理事会に対する意見具申等を行う。

○構成員 理事長、理事及び理事長が指名する施設・事業所長

#### 6-5 経営会議

施設あるいは関連事業所グループ（①海上療養所＋ソフィア②聖母療育園＋聖母通園センター＋ロザリオ発達支援センター＋旭市こども発達センター③聖マリア園④聖家族園⑤佐原聖家族園＋ナザレの家かとり⑥ナザレの家あさひ⑦ワークセンター＋みんなの家⑧聖家族作業所⑨聖ヨセフつどいの家＋香取障害者支援センター＋香取就業センター⑩旭市中央地域包括支援センター＋高齢者支援センター＋ロザリオ訪問介護事業所＋デイサービスセンター・ローザ⑪友の家＋海匠ネットワーク＋M a d o - k a）ごとに、毎月1回開催、施設・事業所運営上の問題全般にわたって協議を行う。

○構成員 理事長、業務執行理事及び理事長が指名する理事  
施設・事業所長、及び施設・事業所長が指名する幹部職員

#### 6-6 施設・事業所長会議

毎月第3水曜日に開催、法人全体及び施設・事業所横断的な事項について合意、確認、意思統一を図る。

○構成員 理事長、業務執行理事及び理事長が指名する理事  
各施設・事業所長および管理者

#### 6-7 その他の会議、委員会

##### (1) 総合安全対策委員会

総合的な安全対策を協議、検討する機関として毎月1回開催。委員は施設の防災委員等で構成し、法人で連携をとりながら防災、安全、インフルエンザ等の多様な課題に取り組む。

##### (2) 地域生活支援連絡会

職員の研修および情報共有の場、制度・機能の縦割りでない横のつながり強化することを目的として、毎月第一水曜日開催。

##### (3) 通所事業所連絡会議

各事業所の課題について意見交換し検討していく。また、他法人の見学を実施し学びの場を設けるとともに職員間の交流を深めていく。奇数月第三水曜日に開催。

##### (4) 広報ロザリオ編集委員会

編集委員により構成し、広報ロザリオ刊行に係る企画、編集を行う。

##### (5) 福利厚生センター運営委員会

福利厚生事業を担当する福利厚生センターを運営するため、施設から委員を選任して、諸行事の企画、運営を担当する。

##### (6) 事務連絡会

法人・施設運営事務全般について関係事務職員を対象として行う。

## 7 地域との連携（交流）

地域との連携や交流を促進するため、また地域公益活動の一環として実施する。

### 7-1 地元説明会

地域協議会と同等の位置づけで年一回（7月上旬）近隣在住の方々に対して本会の事業内容や将来の展望等を報告、説明するとともに、地域の方々からの本会に対する意見、要望を聞くなどして相互理解を深める機会とする。

### 7-2 ロザリオ福祉まつり

利用者が楽しみながら参加することを柱にした地域との交流を目的として、可能な範囲で開催する。

### 7-3 作文コンクール

海匝・香取地区の小中学生から福祉を題材にした作文を募集し、優秀作品を選考、表彰する。本事業はロザリオの聖母会の地域サービス（啓蒙活動）の一つとして位置づけられる。

### 7-4 ボランティア受け入れ

法人内行事について近隣の中・高校生に学校を通じて協力を求める。活動を通じて施設の社会化と地域との交流を図り、障害福祉の理解が進み、将来福祉施設で働くことを望むような体験をしてもらう。

### 7-5 障害者週間行事

地域公益活動とし、12月にロザリオ福祉作文コンクール表彰式、ボランティア感謝式、講演会等を行う。

### 7-6 ロザリオの聖母後援会

施設・事業所の環境整備やサービス改善を図ることを目的に、ロザリオ福祉まつりや後援会寄付金の使途などについて協議、本会運営面のご助言をいただく。6月と3月に役員会を開催

○後援会役員名簿（敬称略・五十音順）

会長 寿田哲雄

役員 飯笹与一、伊藤武衛、伊藤隆一、井橋千代子、岩井康一、杉崎英雄、関本光彦  
平野みとり、鷺山春治

### 7-7 長嶋茂雄旗争奪野球大会

巨人軍長嶋茂雄氏から社会福祉振興のために優勝旗が贈られた。本会ではこれを機に施設職員の慰労、激励と地域青年との交流を目的としてこの大会を主催する。

### 7-8 陶芸教室

本会の陶芸室を地域に開放し、毎月第二土曜日に講師を招いて利用者、職員、地域の方々の交流の場を設ける。

#### 7-9 コミュニケーションセンターMadoka（まどか）

地域での公益的な取組みや「地域共生社会」を目指した包摂的なコミュニティとして市街地における地域福祉活動、子ども食堂、住民との交流の場等として活動する。

#### 7-10 佐原駅前サロン

佐原駅近隣に開設した駅前サロンを活用し、地域の障害者・高齢者等に対して憩いやふれ合いの場を提供する。

### 8 防災、緊急時の対策

施設毎の対策とともに法人全体の連携ある総合的な対策を実施する。9月に総合防災訓練を旭市消防組合、地元消防団の協力を得ながら実施する。

#### (1) 総合安全対策委員会

毎月第1木曜日に開催、法人全体の総合的な安全対策を協議・検討する。

### 9 福祉サービスの向上

#### 9-1 自己評価

11月に全施設・事業所が自己評価を実施。

#### 9-2 第三者評価

福祉サービス第三者評価を公正・中立な第三者機関が専門的・客観的な立場から実施。

#### 9-3 施設・事業所

施設・事業所での日常的な活動は具体的な形でサービスの質向上につながる取り組みを行う。

#### 9-4 職員

サービスの質の主要な部分が職員の能力に依拠している。専門性の積上げと社会人として経験を積むこと、内外の研修参加や管理者及び職員間のコミュニケーションにより職員の意欲、やる気を引き出し、広い視野が持てるように支援する。また、職員の心身面での健康を良好に保ち、利用者サービスの向上につながるよう努める。

### 10 権利擁護

法人の理念、倫理要項、職員行動規範に基づいた行動に努め、各制度を理解し、利用者の権利を代弁し擁護する役割も意識しながら、施設・事業所の管理者、サービス管理責任者を中心とする内部チェック機能を強化する。

虐待防止対策として、虐待防止委員会を中心とした研修計画、職員のストレスマネジメント、苦情解決、事故対応等について検討し職員へ周知するとともに事業所一体として対応する。

障害のある人、高齢者、女性、子ども、外国人など弱い立場の方々に対する人権侵害についても、本会での各種相談系事業所を窓口にして法人内の資源を活用したサービス等を提供する。



## 1 1 苦情解決

施設ごとに苦情解決責任者、苦情受付担当者を配置、第三者委員は2名委嘱している。

利用者により分かりやすい制度の周知、苦情内容の職員間共通理解等の面をさらに向上させるよう取り組む。苦情は、問題をサービスの質改善・向上に結びつけるよう対応する。

## 1 2 情報公開

広報紙「広報ロザリオ」を年4回発行する。ホームページでの情報公開  
各施設・事業所においてはニュースレター等を発行。