

聖家族作業所 ニュースレター

～きぼうの音～



H25 2/14

第3号発行

発行責任者：古山 勇一

編集：鈴木 靖昂



1月28日 作業所に雪が降りました！

めったに雪が積もらないこと、
 場は一面、銀世界となりました。

積雪に見舞われ、作業所前の広



よいしょ！
 よいしょ！



つめた～いっ！

ほ～ら！
 雪だよ～♪



うん。
 いい天気だ！

いい天気だねえ♪



土曜通所 1月 新春！もちつき大会

今回の「もちつき大会」は、作業所においては数年ぶりとなる実施でした。当日はおいしいおもちを食べるだけでなく、アットホームな雰囲気の中、食事を囲んでの会話やレクリエーションタイム&ミニコンサートなどもあり、にぎやかなひと時を過ごすことができました！当日はご家族の方のご協力も大きな支えとなりました。ありがとうございました！

担当 高木 寿英





平成24年度 成人を祝う会 20

1月25日、スポーツ班の石橋拓也さん、チャレンジ夢班の伊藤里紗さんがそれぞれ新成人を迎え、各班による成人を祝う会が行われました。

当日は、スポーツ班が「ステーキハンバーグ&サラダバー けん」にてお腹と心を満たした後、銚子の満願寺にて成人のお祝いを行いました。一方、チャレンジ夢班においては、チャレンジ班の皆さんも合流し、スライドショーでこれまでの歩みを確認したり、記念品及び色紙の贈呈を行った後、平川地一丁目の「夢見るジャンプ」を全員で声を高らかに歌いました。



スポーツ班 満願寺にて



チャレンジ夢班 特設会場にて

石毛看護師の♪



感染症予防講座

パート2

～ノロウイルスにかからないために～

そもそもノロウイルスとは、一体何なのでしょう???

冬場に発生する感染性胃腸炎で、非常に感染力が強く、集団発生が起こりやすいウイルスです。

主な症状は…1～2日の潜伏期間の後、**発熱・嘔吐・下痢**などの症状があらわれます。

主な感染源としては…①人から人への感染(感染者の吐物・便などから直接感染したり、ウイルスを含んだ空気中の塵を吸い込んで感染)

②加熱不十分な食品(特にカキなどの、二枚貝)

③二次感染した食品(調理器具が汚染されていたり、感染した人が調理したことによる感染)

予防のポイントは?教えて!石毛さん!!!

食品の調理や食事の時に、ウイルスを「**つけない!・やっつける!**」ことが予防のきほんです。

- ① 調理の前後やトイレのあと、食事前などは手をしっかりあらおう!
- ② カキなどの二枚貝は、中心部までしっかりと加熱(85℃以上で1分)しよう!
- ③ 感染者の吐物や便を処理する時は、使い捨ての手袋を使用し、汚染場所は次亜塩素ナトリウムで消毒しよう!

☆～3月のおもなよてい～☆

7日→チャレンジ班外出

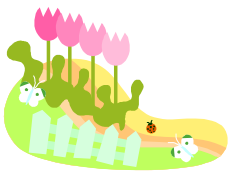
8日→チャレンジ夢班外出

15日→園芸班外出

16日→土曜通所

20日→**春分の日(おやすみ)**

22日→スポーツ班外出



社会福祉法人 ロザリオの聖母会

せいかにそくさきょうしょ
聖家族作業所

〒289-2513 千葉県旭市野中787-1

TEL: 0479-60-0611

FAX: 0479-60-0671

E-mail: s-sagyosho@rosario.jp
