



障害のある方の 明るい未来をサポート

～『働きたい』『働き続けたい』『ともに働く』～

皆さんの気持ちを地域でつなぎ、支える、就業面と生活面を一体的に支援

千葉県障害者就業・生活支援センター
連絡協議会

障害者就業・生活支援センター(ナカポツ)

「障害者就業・生活支援センター」は、障害者雇用の促進を目的として、平成14年から国の委託事業としてスタートしました。公共職業安定所や障害者職業センター・行政・地域の福祉施設・医療機関・特別支援学校などの関係機関と連携しながら、就職活動から就職後の職場定着支援、社会自立を図るための生活支援まで行います。また、障害者雇用に関して、企業に対する支援も行っています。

対象者

- ・障害のある方で就職を希望される方
- ・在職中で仕事の不安や悩みのある方、転職を希望される方
- ・障害のある方を雇用しようとしている企業、または雇用している企業

相談日

月～金曜日(祝祭日を除く)まずは電話かFAXにてお問合せ下さい

利用料

無料 (交通費・昼食費・訓練等にかかる費用は自己負担となります)

活動内容・ご利用の流れ

就業支援

●就職を希望されている方に対する支援

受付

電話かFAXにてお問い合わせください

相談・登録

相談内容を確認し、登録とアセスメントの実施

支援開始

就職活動(職場見学や実習など)または就労訓練(就労系事業所の利用)の提案

職場定着

会社訪問や面談により働きやすい環境作りや、課題改善に向けての支援



生活支援

●日常生活面に関わる支援

就業しながら安定した生活が送れるよう、日常生活や地域生活に関する支援

企業支援

●企業に対する雇用管理に関する助言

障害者雇用に関する制度や障害特性の理解促進等

※千葉県単独事業で配置されている「企業支援員」が中心となって支援を展開

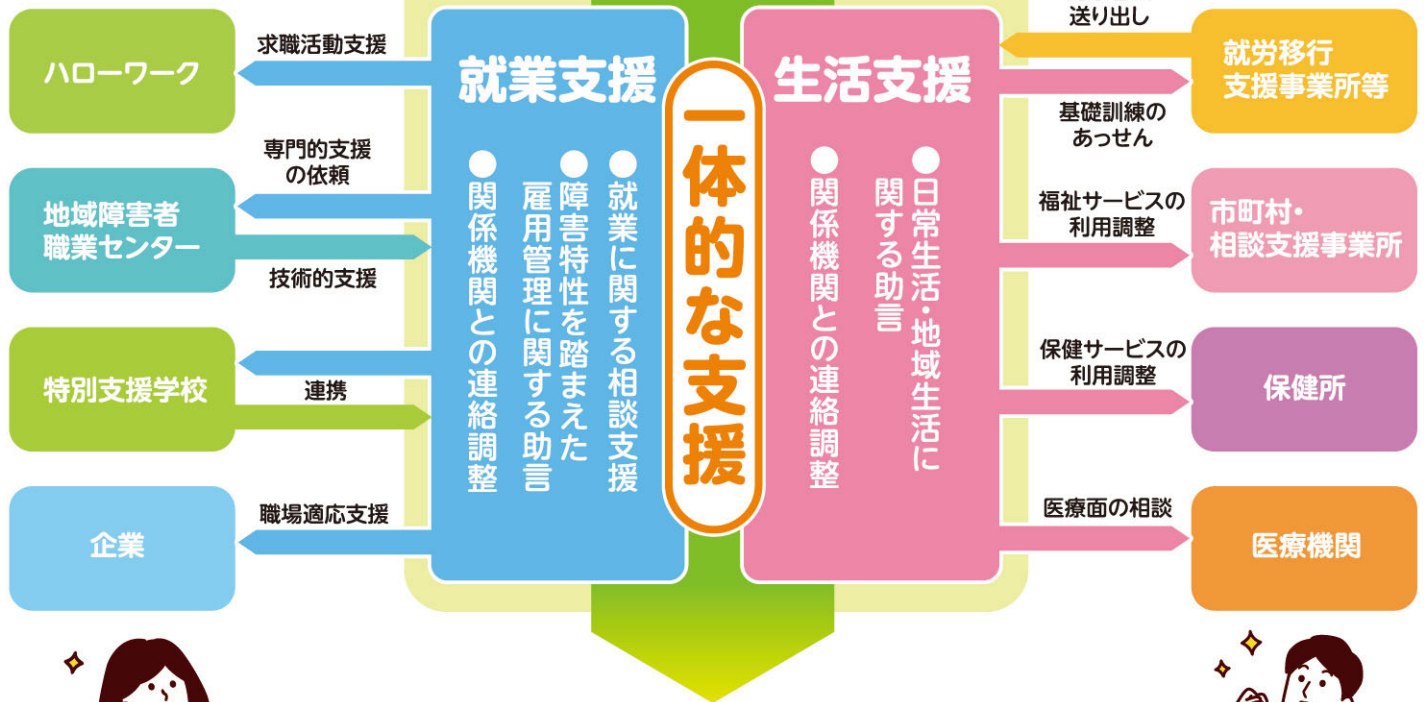
雇用と福祉のネットワーク

障害のある方

相談

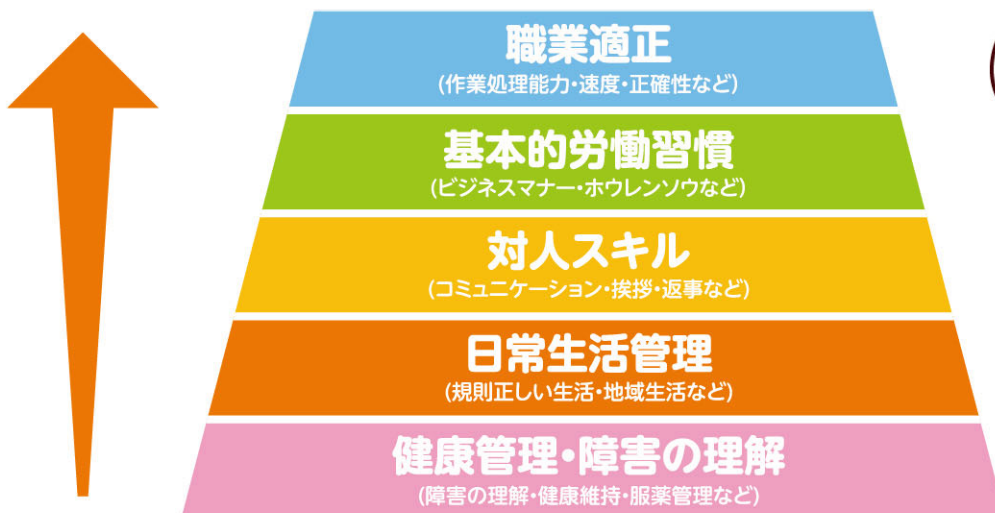


障害者就業・生活支援センター

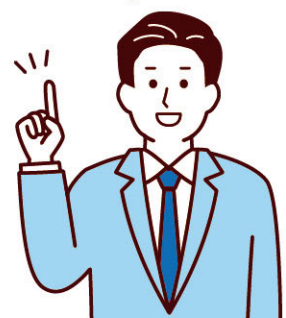


自立・安定した職業生活の実現

働くために必要な力は準備できていますか？



自分の体調や生活スタイルに合った働き方を考えてみましょう!!



よくあるご相談



● 就職前

Q. 自分は、どんな仕事ができるかな?

アセスメント(面接・検査など)によって適性を判断することもできます。

Q. どんな仕事があるのだろう?

ハローワーク等と協力して「職場」を探し、「見学」や「実習」のできる場を紹介します。

Q. いきなり働くことが心配です…

就労訓練(就労系事業所)等の紹介や提案を行います。



● 生活面

Q. 休日の過ごし方を充実させたいし、友達も増えると良いのだけど…

センター交流会の活動などを提案します。

Q. 色々な手続きの書類、どう書けばいいの?

年金や福祉サービス利用申請など、内容の確認を行います。

Q. 一人暮らしをしてみたいけど…

一人暮らしに向けて、課題把握や準備等のアドバイスをします。



● 就職後

Q. 自分の気持ちを伝えるのが難しくて…職場の人間関係に悩んでいます…

面談にて詳しくお話をお伺いします。

Q. なかなか仕事に慣れなくて困っています

必要に応じて職場に伺い支援をします。

Q. 仕事に行くのに朝なかなか起きられません、休んでしまうこともあります…

一日の生活リズムの見直しや確認など、家族の方の協力も得ながらアドバイスします。



● 企業支援に関して

Q. 障害のある方を雇用したことがなく、どの様に進めたらよいのでしょうか?

まずは就労訓練(就労系事業所)等の見学や、職場体験実習などの受け入れを提案します。

Q. 障害のある方に適した仕事があるのか分かりませんが…

関係機関やご本人と相談し、得意なものや特性を生かした業務の切り出しをします。

Q. 雇用管理上の配慮はどうしたらよいのでしょうか?

障害特性に合わせて業務内容・勤務時間・シフトを工夫し、継続勤務できる様に対応します。



ひとりで悩まないで、話してみませんか?

千葉県障害者就業・生活支援センター連絡協議会

「千葉県障害者就業・生活支援センター連絡協議会」は、県内の障害保健福祉圏域16か所に配置された障害者就業・生活支援センターで構成され、各センターが連携を深め、情報共有や様々な共通する課題の解決を図るため活動しています。連絡協議会という組織的な活動を通じて、各行政機関等に向けた障害者雇用に関する提言や要望を挙げていくことや、障害者就労に関わる様々な関係機関との連携を深め、千葉県内の障害者の雇用や職場定着を促進することを目的に取り組んでいます。

活動内容

- 総会 … 年に1回
- 幹事会 … 隔月に1回
- 定例会 … 隔月に1回
- 部会活動
 - 制度施策部会 / センター業務の円滑化を図るべく、行政への要望や提言等の発信
 - 研修部会 / 障害者就労に関わる支援者の育成促進
 - 広報部会 / 連絡協議会の活動周知
 - 特別部会 / 社会情勢や課題を情報集約し見解を発信
 - 特別支援学校とのワーキング / 特別支援学校との意見交換と連携強化
- 連絡調整会議 … 年に2回 / 障害者就労に関わる行政機関を中心に、関係機関が一堂に会して行う情報交換会
- 労働局や県関係各課からの受託事業の実施
 - 障害者就労促進チャレンジ事業
 - 精神障害者等向け実践能力習得コースの委託先機関開拓業務委託

組織図



千葉県障害者就業・生活支援センター一覧

野田圏域
はーとふる



〒278-8550
野田市鶴奉 7-1 野田市役所 1F

TEL 04-7124-0124
FAX 04-7124-0124

松戸圏域
ビック・ハート松戸



〒271-0047
松戸市西馬橋幸町117
ロザール松戸109号室

TEL 047-343-8855
FAX 047-343-8860

印旛圏域
就職するなら明朗塾



〒289-1115
八街市八街ほ 244-62

TEL 043-488-5499
FAX 043-488-5498

香取圏域
香取就業センター



〒287-0101
香取市高萩 1100-2
高萩福祉センター内

TEL 0478-79-6923
FAX 0478-75-3535

市川圏域
いちされん



〒272-0023
市川市南八幡 5-17-11 (1F)

TEL 047-300-8630
FAX 047-300-8631

柏圏域
ビック・ハート柏



〒277-0005
柏市柏 3-6-21 柏ビル 302

TEL 04-7168-3003
FAX 04-7168-3006

海匝圏域
東総就業センター



〒289-2513
旭市野中 3825

TEL 0479-60-0211
FAX 0479-60-0212

船橋圏域
大久保学園



〒274-0053
船橋市豊富町 690-13

TEL 047-457-7380
FAX 047-404-1481

習志野圏域
あかね園



〒275-0024
習志野市香浜 3-4-6
京葉測量(株)内

TEL 047-452-2718
FAX 047-408-1050

千葉圏域
千葉障害者キャリアセンター



〒261-0002
千葉市美浜区新港 43

TEL 043-204-2385
FAX 043-246-7911

市原圏域
ふる里学舎地域生活支援センター



〒290-0265
市原市今富 1110-1

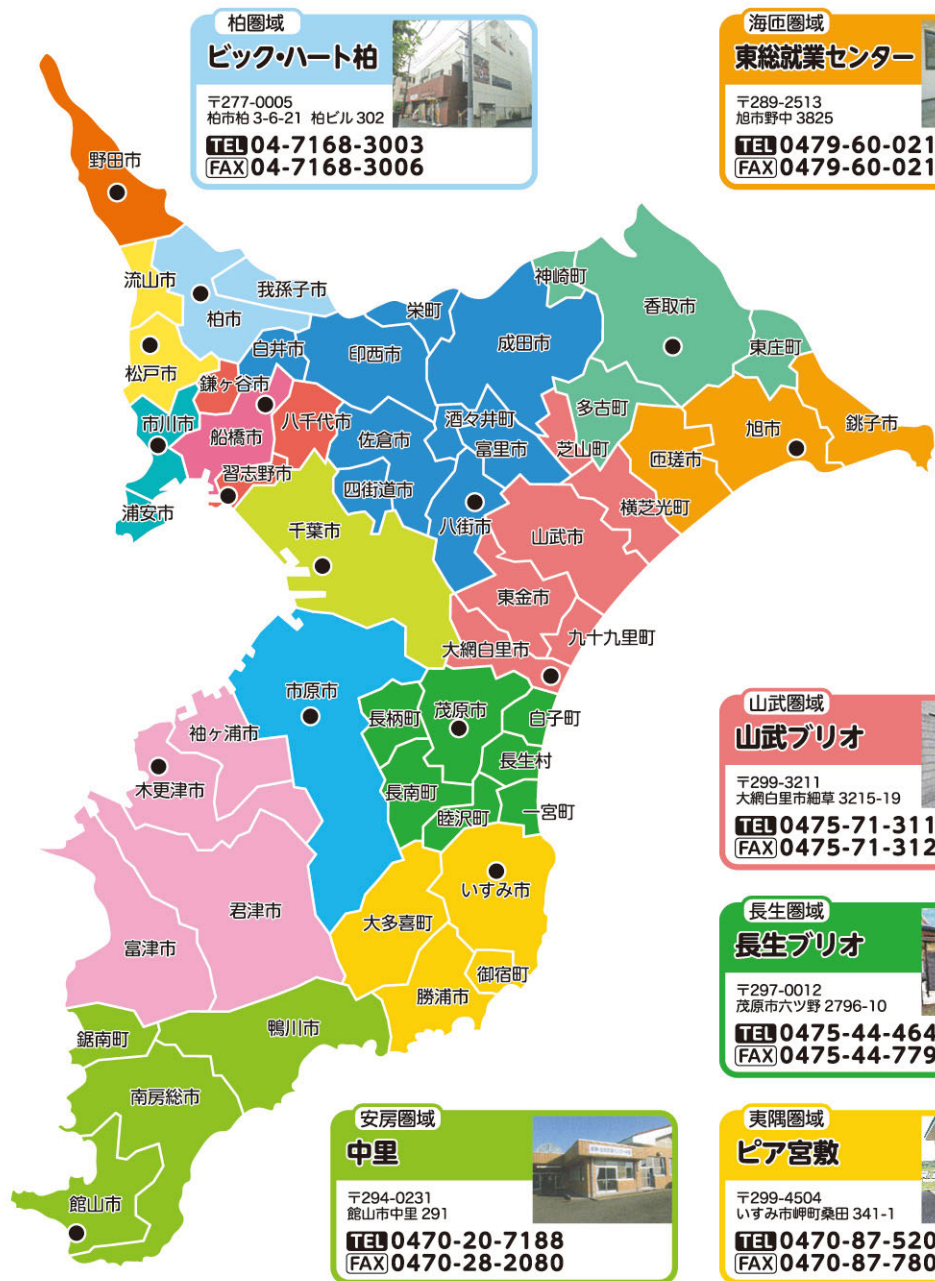
TEL 0436-36-7762
FAX 0436-26-7090

君津圏域
エール



〒292-0067
木更津市中央 1-16-12
サンライズ中央 1F

TEL 0438-42-1201
FAX 0438-25-5250



山武圏域
山武ブリオ



〒299-3211
大網白里市細草 3215-19

TEL 0475-71-3111
FAX 0475-71-3123

長生圏域
長生ブリオ



〒297-0012
茂原市六ツ野 2796-10

TEL 0475-44-4646
FAX 0475-44-7798

夷隅圏域
ピア宮敷



〒299-4504
いすみ市岬町桑田 341-1

TEL 0470-87-5201
FAX 0470-87-7801

安房圏域
中里



〒294-0231
館山市中里 291

TEL 0470-20-7188
FAX 0470-28-2080

千葉県障害者就業・生活支援センター連絡協議会 事務局 TEL 0436-36-7762 FAX 0436-26-7090

〒290-0265 市原市今富 1110-1 障害者就業・生活支援センター／ふる里学舎地域生活支援センター
E-mail : fg.shien@yukeikai.jp URL : <http://www.chiba-centernw.com/>

【障害者向け実践能力習得コースの委託先機関開拓業務】

